



Metalco Arquitectura en Acero

**JANSEN**

## Janisol Faltwand



Sistema con perfiles de acero JANSEN de la serie **Janisol Faltwand**, formado por perfiles de acero calidad S235JRG2 según la EN10025:1993 laminados, de 1,5 mm de espesor y 60 mm de profundidad.

Junquillos clipados sobre tornillos ocultos autoperforantes.

Estanquidad del sistema mediante junta exterior de EPDM de alta calidad.

Sistema de hojas replegables, para utilizarse como separación de estancias o para cerramientos exteriores, proporcionando una gran versatilidad de los espacios.

Multitud de posibilidades constructivas, apertura hacia el exterior o hacia el interior, diferentes aplicaciones en la entrega de suelo inferior, con o sin perfil.

Modulación de las hojas en función del proyecto, consultar con nuestro dpto. técnico

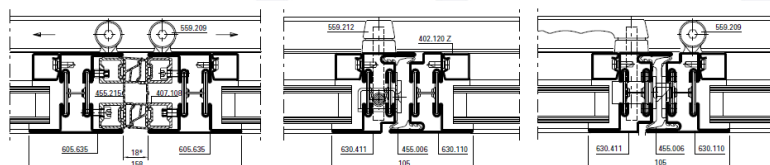
Fabricación e instalación según método **JANSTEEL**.

### Ficha Técnica:

- Acero calidad S235JRG2, según la EN 10025:1993.
- Perfiles conformados por laminado en frío.
- Protección frente a la corrosión por zincado en caliente
- Profundidad de 60 mm de profundidad en marco y hoja normal
- Rotura de puente térmico de 15 mm de distancia
- Espesor de los perfiles de 1,5 mm.
- Peso max. 200 por carro (100Kg por hoja).
- Hasta 3.5 mts de altura
- Nº de hojas ilimitadas
- Posibilidad de solución sin RPT con la serie Eco-60

### Clasificaciones:

- Resistencia a la lluvia batiente (**EN 12208**): Clase 8A
- Resistencia a la carga de viento (**EN 12210**): Clase C3
- Permeabilidad al aire (**EN 12207**): Clase 4
- Coeficiente de transmisión térmica (**EN 1077-1**): >2,5 W/m<sup>2</sup>K
- Aislamiento acústico (**EN 140-3**): Hasta R<sub>w</sub> 45 dB
- Fuerza de maniobra (**EN 13115**): Clase 1





Metalco Arquitectura en Acero

**JANSEN**

