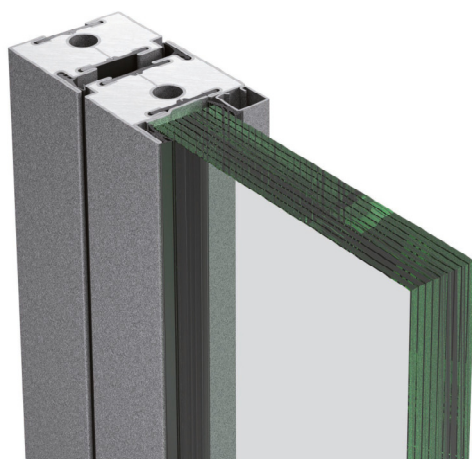




Metalco Arquitectura en Acero

JANSEN

Janisol C4 EI 60-90



Puertas o fijos con perfiles de acero JANSEN de la serie **JANISOL C4 EI 60-90** formado por perfiles de acero calidad S235JRG2 según la EN10025:1993 laminados en frío, de 1,5 mm de espesor y 70 mm de profundidad, y tratado Sendzimir (zincado en caliente).

Rotura de puente térmico de 25mm entre elementos de perfil mediante almas continuas en material compuesto plástico – cerámico con fibra de vidrio.

Acristalamiento con doble banda autoadhesiva y silicona en todo el perímetro. Posibilidad de colocar juntas difícilmente combustibles.

Junquillos clipados sobre tornillos ocultos auto perforantes.

Estanquidad del sistema mediante doble junta de material difícilmente combustible en marco y hoja así como burlete automático inferior con junta planetaria. Marco y hoja enrasados dejando una ranura negativa de 5mm.

Fabricación e instalación según método **JANSTEEL**.



Ficha Técnica:

- Acero calidad S235JRG2, según la EN 10025:1993.
- Perfiles conformados por laminación en frío. Protección frente a la corrosión por el procedimiento Sendzimir (zincado en caliente) en las dos caras del perfil.
- Profundidad de 70 mm.
- Espesor de los perfiles de 1,5 mm.
- Rotura de puente térmico de 25 mm de profundidad.
- Herrajes preparados para cumplir los estándares de las normas EN1125 y EN179
- Homologaciones EI60 en puertas de una y dos hojas y fijos. Dimensiones máximas según homologación realizada con Normativa Europea.

