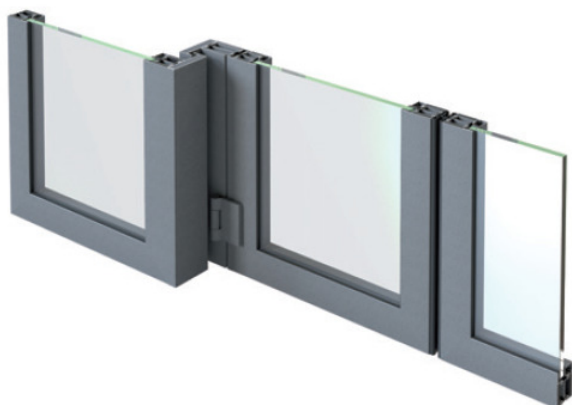


Janisol 2 Corredera EI 30



Puerta **Corredera** con perfiles de acero JANSEN de la serie **JANISOL 2 EI30** formado por perfiles de acero calidad S235JRG2 según la EN10025:1993 laminados en frío, de 1,5 mm de espesor y 60 mm de profundidad, y tratado Sendzimir (zincado en caliente).

Rotura de puente térmico de 15mm entre elementos de perfil mediante almas continuas en material compuesto plástico – cerámico con fibra de vidrio.

Junquillos clipados sobre tornillos ocultos autoroscantes. Estanquidad del sistema mediante doble junta de material difícilmente combustible en marco. Marco y hoja enrasados dejando una ranura negativa de 5mm.

Fabricación e instalación según método **JANSTEEL**.

Ficha Técnica:

- Acero calidad S235JRG2, según la EN 10025:1993.
- Perfiles conformados por laminación en frío.
- Protección frente a la corrosión por el procedimiento Sendzimir (zincado en caliente) en las dos caras del perfil
- Profundidad de 60 mm.
- Anchura vista de perfiles de 25 o 50 mm.
- Espesor de los perfiles de 1,5 mm.
- Rotura de puente térmico de 15 mm de profundidad.
- Dirección de escape tanto hacia el interior como al exterior (Break-in / Break-out)
- Testadas de acuerdo a la norma EN 1634-1 según el ensayo 13043009
- Sección vista en el encuentro de tan sólo 115 mm.
- Homologaciones válidas con vidrios Vetrotech, Glasstrosch, Pilkington, AGC, Paneles ciegos...
- Motorizaciones válidas: Dorma, Tormax, Geze, Gilgen y Record.
- Máximas dimensiones:
 - 1400 x 2500 mm (1 hoja)
 - 2800 x 2500 mm (2 hojas)
 - 1250 x 2500 mm (1 hoja) (Break in / Break out)
 - 2400 x 2500 mm (2 hojas) (Break in / Break out)
- Pesos máximos de hojas:
 - 170 kgs (Break in / Break out)
 - 225 kgs

