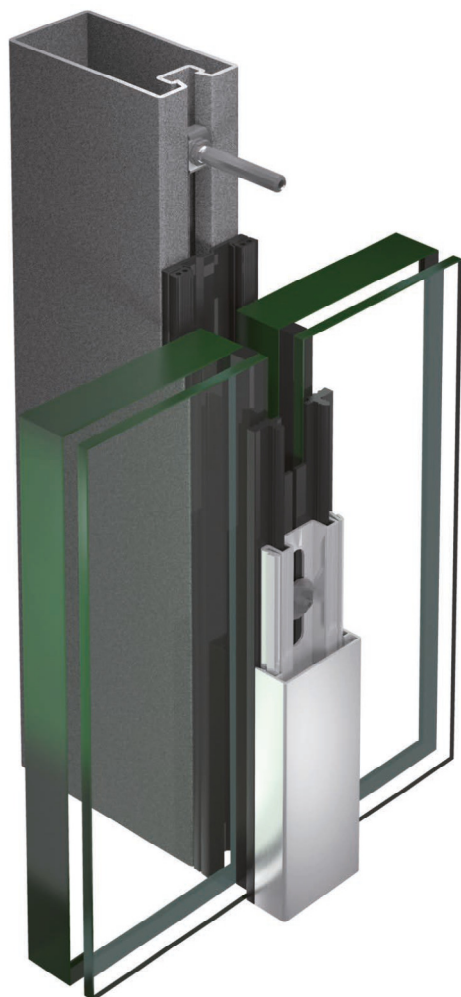


Viss Fire



Muro cortina con completa rotura de puente térmico realizado con perfiles de acero calidad S235JRG2 según la EN10025:1993 de la firma **JANSEN**, serie **VISS Fire**. Formado por montantes y travesaños portantes con ranura negativa, laminados en frío y con tratamiento Sendzimir (zincado en caliente) superficial de 50 a 150 micras según la norma UNE 37508.

Acristalamiento con elementos de soporte realizados en acero inoxidable alojados en la ranura negativa y perfil opresor atornillado. Tapeta exterior decorativa en aluminio o acero inoxidable. Acabado lacado, color a elegir por la D.F., garantizando un espesor mínimo de 100 micras.

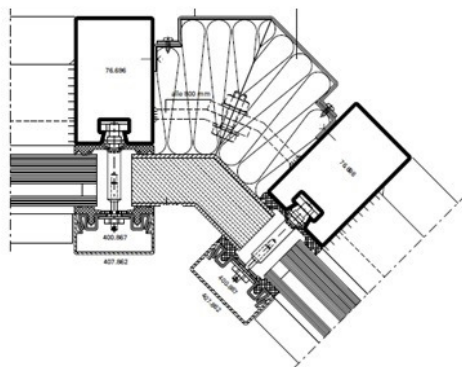
Fabricación e instalación según método **JANSTEEL**.

Ficha Técnica:

- Acero calidad S235JRG2, según la EN 10025:1993.
- Perfiles conformados por laminación en frío o estirado.
- Protección frente a la corrosión por el procedimiento Sendzimir (zincado en caliente) en las dos caras de los perfiles laminados en frío, o protección GV+GC (zincado en frío) en los perfiles conformados por estirado.
- Anchura de los perfiles de 50 mm.
- Profundidad de los perfiles de 17 a 150 mm
- Espesor de los perfiles de 1,5 a 2,75 mm

Clasificaciones:

- Resistencia a la lluvia batiente (**EN 12154**): RE 1200
- Resistencia a la carga de viento (**EN 13116**): 2kN/m²
- Permeabilidad al aire (**EN 12152**): Clase AE
- Resistencia al impacto (**EN 14019**): Clase E5 / I5



E30, E60 y E90

- Atenuación acústica, **Rw = 42 dB** (con vidrio de 42 dB)
- Valor **Uf** (EN10077-2) entre **2,0 y 2,2 W/(m²·K)**.

EI30, EI60 y EI90

- Atenuación acústica, **Rw = de 42 a 47 dB** (según vidrio)
- Valor **Uf** (EN10077-2) entre **1,8 y 2,3 W/(m²·K)**.

Lucernario E30 – EW30 – E45 - EI30 – EI60

- Valor **Uf** (EN10077-2) entre **2,0 y 2,3 W/(m²·K)**.