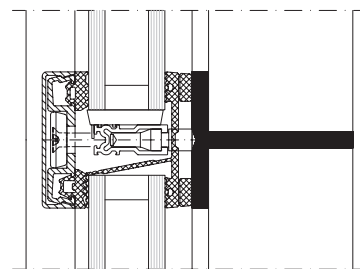
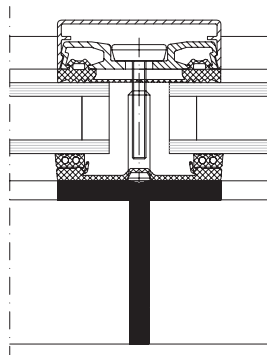




Biblioteca Mercè Rodoreda en Sant Joan Despí, Barcelona

El centro Mercè Rodoreda es un edificio ubicado en Sant Joan Despí, que contempla una biblioteca pública, un teatro con aforo para 422 personas, una sala de baile, dependencias municipales, cafetería y un aparcamiento enterrado de dos plantas, con capacidad para 341 automóviles.

La superficie construida total del conjunto es de 9742m² de aparcamiento, 4308m² de edificación sobre rasante y 3409m² de urbanización.



El proyecto realizado por el Área Metropolitana de Barcelona, se sitúa en un solar de unos 4.500 m², calificado como equipamiento público. Los criterios iniciales de este proyecto fueron: la disposición del edificio, dejando una plaza frente a la calle Mayor, transición entre el casco antiguo y el nuevo ensanche, el patio central con circulaciones alrededor y articulando las piezas principales, considerar la Biblioteca como un espacio público, utilizando la transparencia o interrelación de los espacios interiores y exteriores, introduciendo vegetación en las cubiertas y por último tratar de adecuar la nueva volumetría a un entorno urbano de reciente implantación pero ya consolidado.

El conjunto se organiza alrededor del patio central y un vestíbulo con acceso desde la nueva plaza, para permitir la utilización por separado y conjuntamente de los dos equipamientos principales y hacer de filtro visual y acústico entre ambas actividades y el exterior.

La carpintería exterior e interior, así como el edículo y barandillas exteriores son de acero lacado en los sistemas Jansen Janisol, Economy y Viss TVS.

Edificio:
Biblioteca Mercè Rodoreda,
Sant Joan Despí, Barcelona
Sistema Jansen:
JANISOL
ECONOMY 50
VISS TVS
acero galvanizado + lacado
Arquitecto:
Carles Llinás Carmona

JANSEN